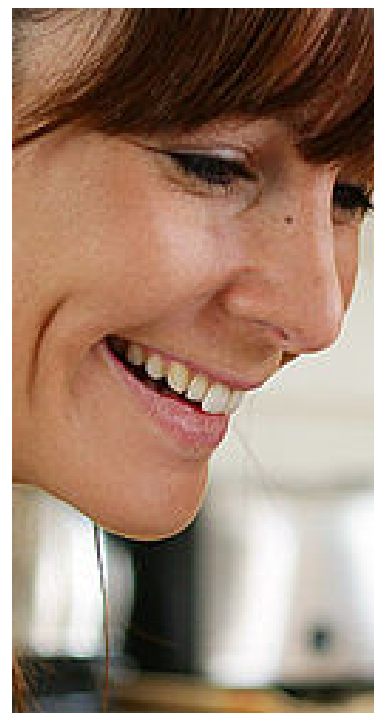


## Social

Le Centre Communal d'Action Sociale de la ville de Libourne met en œuvre l'aide et l'action sociale définie par la municipalité, en liaison avec le département, La Cali (Communauté d'agglomération du Libournais) et les associations.



### Mes services en ligne

Pour faciliter vos démarches, la CCAS de la ville de Libourne vous propose des services en ligne accessibles depuis un espace privé. Afin de vous y...

- DEMANDE D'ÉLECTION DE DOMICILE
- CONSIGNE NUMÉRIQUE SOLIDAIRE

### Accompagnement social et insertion

Soutenir et accompagner les personnes seules, ou les



**HOTEL DE VILLE**  
42 place Abel Surchamp  
33500 Libourne

**HORAIRES :**  
8h30 > 12h30  
13h15 > 17h