

#BienVivreEnsembleAct2

L'EXTRAORDINAIRE



Mathys
— 13 ans

sa force ?

sa sensibilité...



EMPATHIE +++



SENS DES DÉTAILS +++



ALTRUISME +++

#BienVivreEnsembleAct2

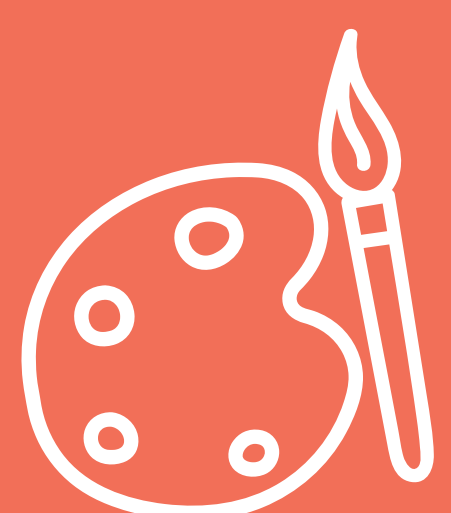
L'EXTRAORDINAIRE



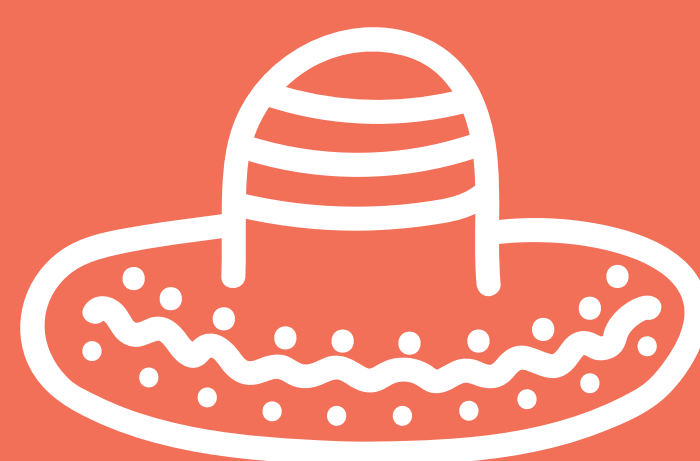
Frida
— 47 ans

sa force ?

viva la vida...



ARTISTE +++



FIERTÉ CULTURELLE ++



FÉMINISTE +++

#BienVivreEnsembleAct2

L'EXTRAORDINAIRE



Théo
— 24 ans

défier la vie...



NAGEUR +++



DÉTERMINATION ++



RÉSILIENCE +++

#BienVivreEnsembleAct2

L'EXTRAORDINAIRE

Sarah
— 22 ans



sa force ?

son énergie...



ÉCOLOGISTE +++



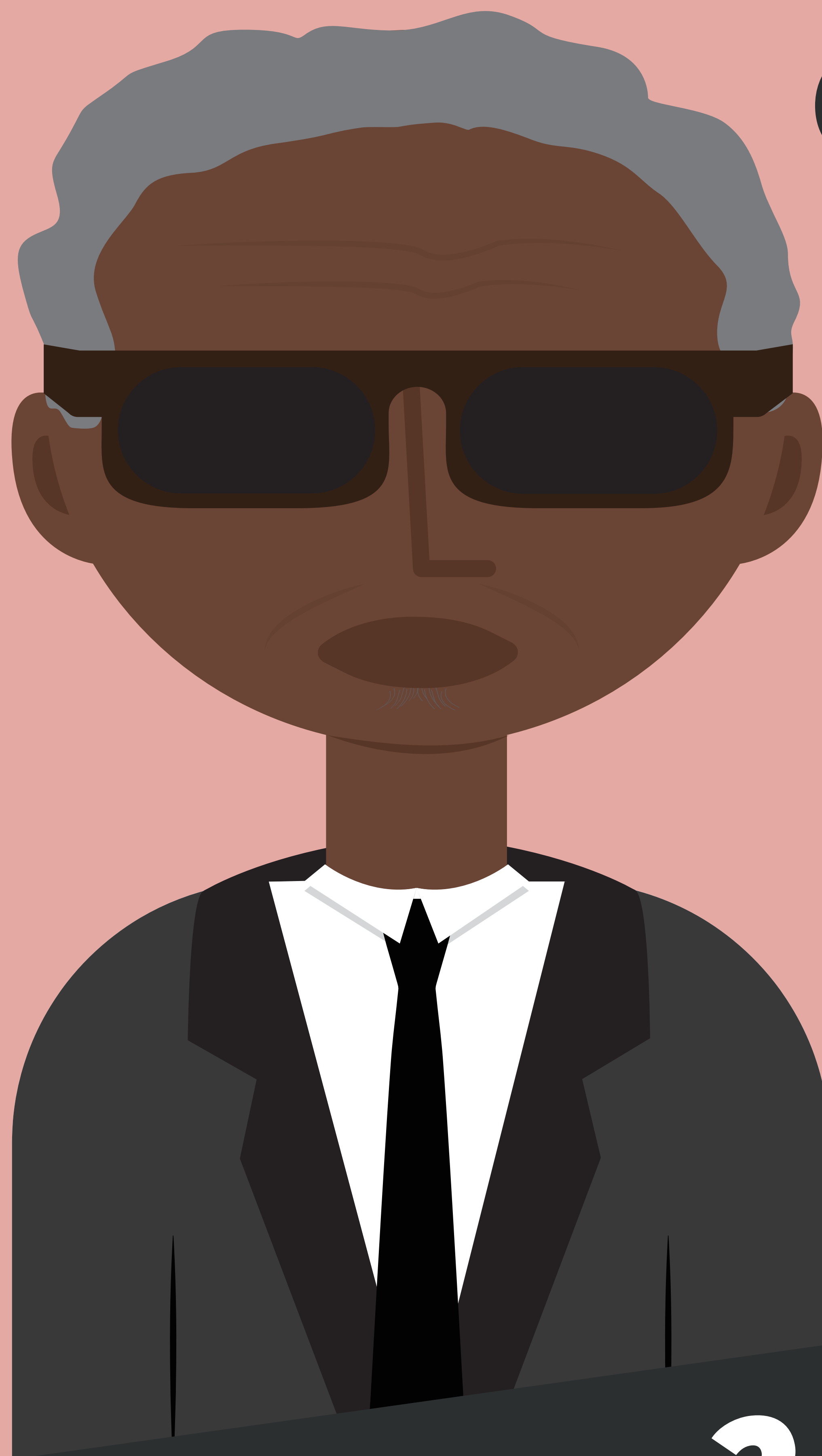
PENSÉE CONSTRUCTIVE ++



RASSEMBLE +++

#BienVivreEnsembleAct2

L'EXTRAORDINAIRE



Charles
— 73 ans

sa force ?

voir la musique...



CHARISME ++



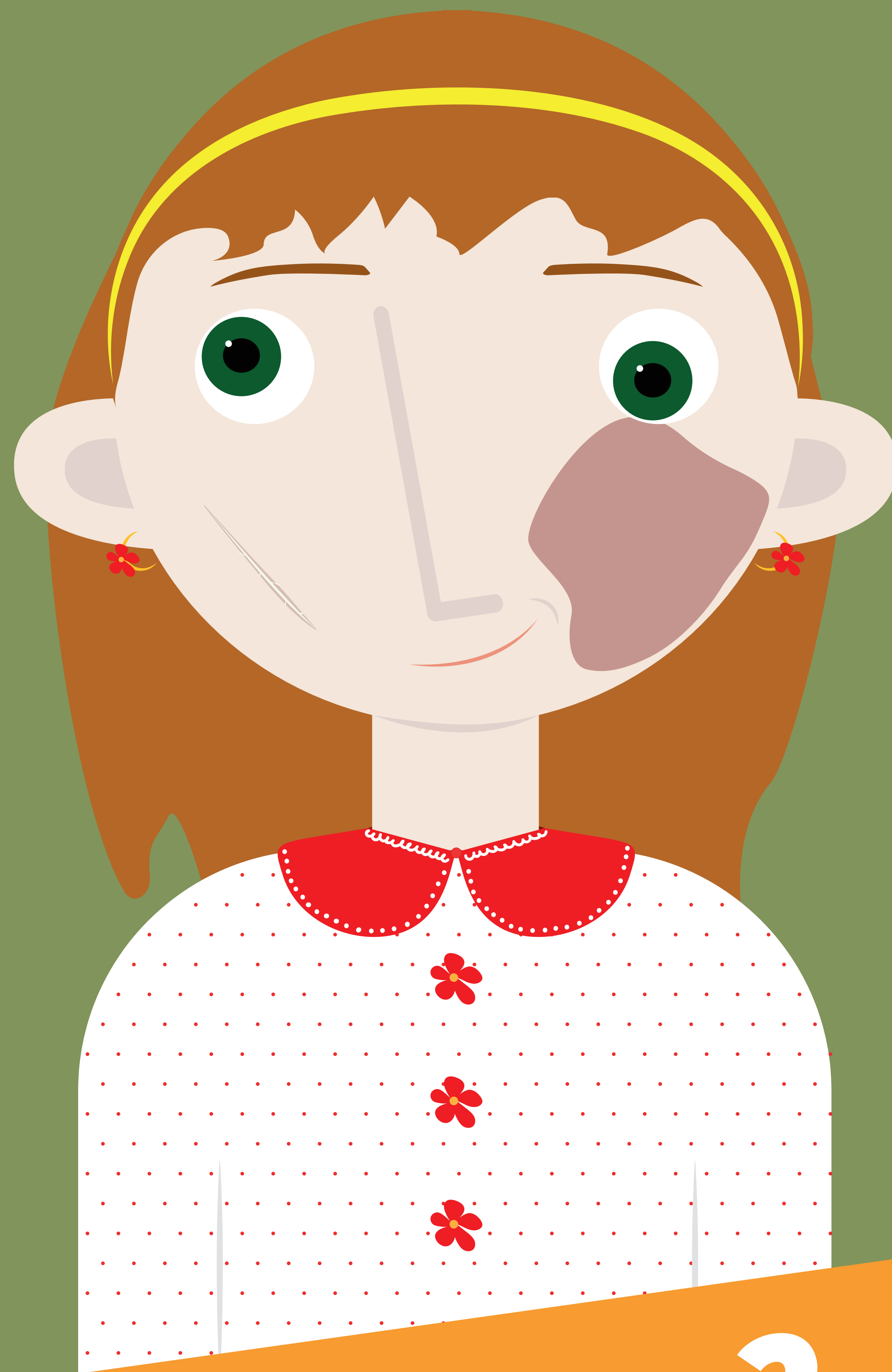
OREILLE ABSOLUE +++



INFLUENCE +++

#BienVivreEnsembleAct2

L'EXTRAORDINAIRE



Luz
— 10 ans

sa force ?

sa beauté...



HUMOUR +++



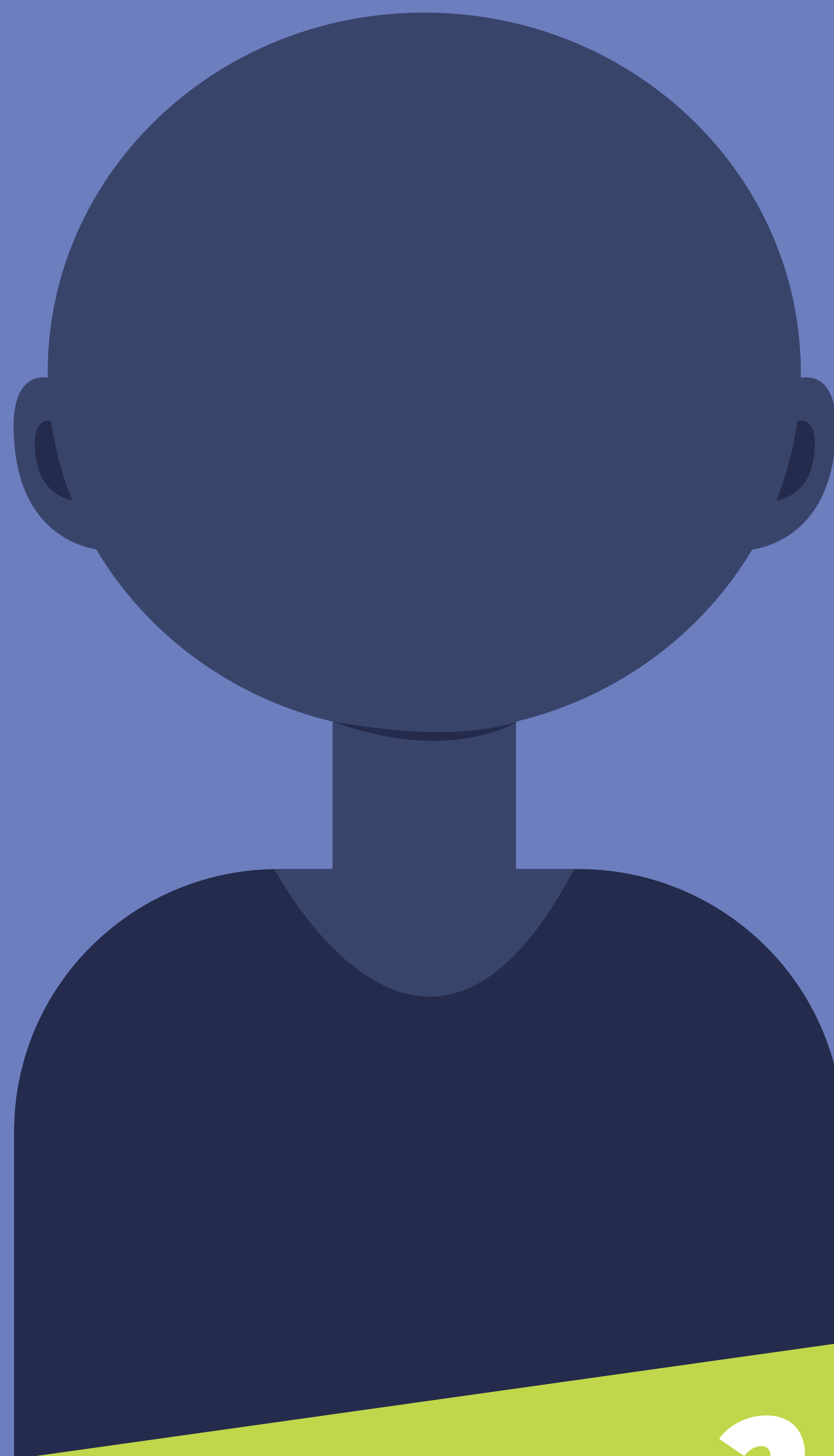
GENTILLESSE +++



COURAGE +++

#BienVivreEnsembleAct2

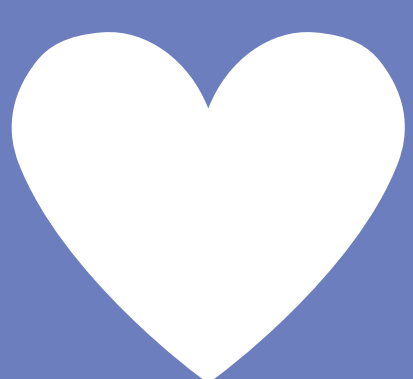
L'EXTRAORDINAIRE



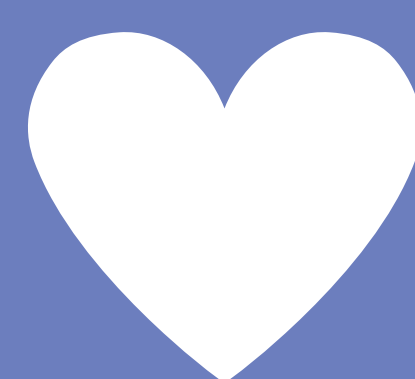
Toi
— ton âge

ta force ?

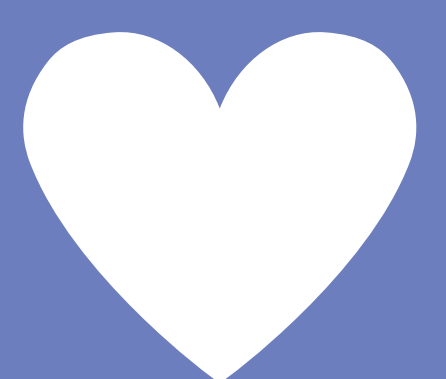
...



FORCE +++



FORCE ++



FORCE +++



#BienVivreEnsembleAct2

L'EXTRAORDINAIRE

L'exposition « **EXTRAORDINAIRES...** » est le fruit du travail des enfants du **18^{ème} Conseil Municipal Enfant de la ville de Libourne** afin de faire passer un message fort et positif pour mieux vivre ensemble. Il fait écho à un précédent projet réalisé par le 16^{ème} CME, « **l'autre c'est moi...** » qui luttait contre des discriminations.

Les jeunes, accompagnés de leur animatrice Karen LG et de la graphiste Ileana Fundi ont fait des recherches, rencontré des élu(e)s, avant d'échanger leurs idées, leurs réflexions et leurs envies.

Il en ressort la création de cette « galerie de portraits », dont ils expliquent la démarche en ces termes :

Ce projet est né d'une discussion sur notre propre vie de jeunes.

En effet, en chacun de nous, il peut y avoir une Force et une Faiblesse.

Quelquefois, ce que les autres jugent être une « faiblesse » peut, en fait, se transformer en une Force, si nous le décidons. Ce qui fait de chacun d'entre nous, un être « Extraordinaire ».

C'est pourquoi, nous avons choisi de créer une exposition qui présentera 6 personnages d'âges et de genres différents qui ont pu transformer leur « Faiblesse » ou leur handicap en une « Force ».

Nous nous sommes inspirés de personnages célèbres et de nous-même aussi.

Cette exposition sera inaugurée pour « la Quinzaine du Vivre Ensemble » et pourra être vue pendant un mois à la Médiathèque municipale Condorcet. Elle pourra ensuite être accrochée dans des établissements scolaires ou d'autres lieux de la ville.

Nous souhaitons grâce à elle, faire passer ce message de sororité et de fraternité à tout le monde.

Nous espérons que cela vous touchera.

Les « passeurs extraordinaires » du CME

LA VILLE, FIÈRE DE L'IMPLICATION DE SES JEUNES CONSEILLERS ET CONSEILLÈRES ET SOUCIEUSE DE RESPECTER L'AUTHENTICITÉ DE LEUR CRÉATION, VOUS INVITE À DÉCOUVRIR CETTE EXPOSITION À PARTIR DU 20 MARS 2025, DANS LE CADRE DE « LA QUINZAINE DU VIVRE ENSEMBLE ».

THIERRY MARTY

Adjoint au maire délégué à l'éducation,
à la vie scolaire et périscolaire, à la
restauration collective et à l'Espace Familles

ESTHER SCHREIBER

Conseillère municipale déléguée
aux accessibilités et aux handicaps

RETROUVEZ L'ENSEMBLE DE NOS AFFICHES « **EXTRAORDINAIRES** » SUR : WWW.LIBOURNE.FR