

# LES PRINCIPALES CONCLUSIONS DE L'ENQUÊTE DE TERRAIN : VOTRE RESSENTI

**736** réponses en ligne

**416** sur le terrain

**150** participants aux ateliers

## 5 THÉMATIQUES DE TRAVAIL pour Libourne 2030

### 1 LE CARE, LA VILLE QUI PREND SOIN DE SES HABITANTS

- renforcer les services du quotidien
- garantir une offre de santé
- augmenter la solidarité et le lien social
- anticiper le bien vieillir
- assurer à tous un socle de « communs »

### 2 LA RÉSILIENCE URBAINE

- plus de végétalisation
- une collectivité qui doit être exemplaire
- mettre en valeur les ressources locales
- anticiper les risques

### 3 LA MOBILITÉ ET LES DÉPLACEMENTS

Agir sur tous les modes : bus, trains, vélo, marche ... et ne pas oublier la voiture bien entendu !

### 4 LA VILLE ÉTUDIANTE

Un consensus sur le sujet, mais de nombreux défis à relever (logements, animation, offre de formation, débouchés professionnels locaux, etc.)

### 5 LE PATRIMOINE

Des richesses locales à révéler et une identité spécifique à construire, en pensant aux touristes mais aussi et avant tout aux habitants du territoire

### MA SAISON PRÉFÉRÉE À LIBOURNE

L'été est la saison préférée des libournais pour les événements, les terrasses, les Dagueys et les balades vers la Dordogne. Elle est aussi la plus difficile à vivre en raison de la chaleur et des moustiques.

### LE TOP 3 DES ATOUTS DE LIBOURNE

- 1 Une ville à taille humaine
- 2 Un positionnement idéal (à la fois à proximité de Bordeaux et de la campagne)
- 3 Le marché et les commerces qui sont de plus en plus diversifiés

### LES 3 CHOSES À AMÉLIORER À LIBOURNE

- 1 Un sentiment d'insécurité
- 2 L'emploi et la formation
- 3 Les mobilités et la circulation

## PRÉSENTATION DE LA DÉMARCHE

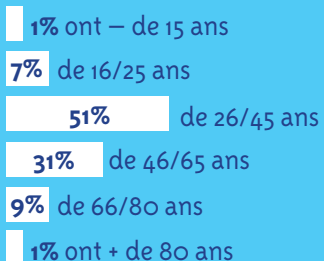
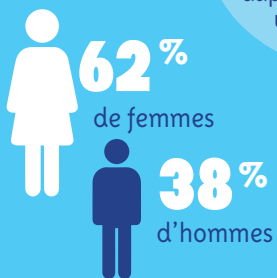
### LIBOURNE 2030

Un projet dans la continuité de Libourne 2025 La Confluente, mais qui s'actualise au vu des nouveaux enjeux sociétaux et des évolutions du territoire.

### 2023

DE JANVIER A MAI

Une grande enquête auprès des habitants et des usagers du territoire.



### 71%

des participants à la démarche habitent la ville de Libourne

## ET DEMAIN AVEC UNE BAGUETTE MAGIQUE, QUE FAITES VOUS POUR LIBOURNE ?

« La première ville en auto-suffisance » « Un téléphérique jusqu'à Saint-Émilion »

« La piétonisation du cœur de ville »

« Une ville qui protège la nature » « Ville en pleine évolution écologique et économique »

« Des terrains de sports extérieurs gratuits et couverts »

« Le réaménagement des Casernes ! »

« plus de loisirs en lien avec la nature »

« qu'elle continue à prendre place dans le sport »

« Éviter à tout prix que la ville se « bobo-ise ». Elle doit garder son identité et ne pas chercher à imiter à tout prix sa grande voisine »



Bonjour

# LIBOURNE

Venez imaginer la ville de 2030

Synthèse de la concertation publique  
Janvier – Mai 2023

