

Déchets

Vous disposez d'un service de ramassage des encombrants, de collecte porte à porte, 2 déchetteries.

Collecte des déchets

Mon contact : [S.M.I.C.V.A.L.](#)

La collecte en porte à porte concerne 3 types de déchets :

- **Emballages recyclables, cartons et journaux** (sacs jaunes disponibles en mairie)
- **Les bio-déchets** (sacs verts biodégradables disponibles en mairie)
- **Les ordures ménagères résiduelles** (tous les autres déchets courants)

Le **verre** est à emmener aux Points d'Apports Volontaires répartis dans la ville.

Retrouvez toutes les informations détaillées sur le site du [SMICVAL](#).

Pour tout savoir sur les dates de collecte dans votre rue, [rendez-vous sur le site du SMICVAL](#).

Téléchargez le [rapport 2017 du SMICVAL](#).

Jours fériés

Vos bacs seront collectés **les jours indiqués sur le calendrier**, pensez à bien les sortir la veille au soir !

Même les jours fériés, vos bacs sont collectés (sauf le 1^{er} mai, 25 décembre et 1^{er} janvier, qui sont rattrapés le samedi **SUIVANT**)



ATTENTION : Si votre bac marron est collecté plusieurs fois dans la semaine, celle du jour férié n'est ni collectée, ni rattrapée

Déchetteries



Des déchets de plusieurs natures peuvent y être déposés : **Cartons | Gravats | Ferraille | Tout venant** (tout ce qui n'est pas recyclable) | **Bois traité | Verre | Déchets verts | Huiles usagées | Piles et batteries | Produits toxiques** nécessitant une dépollution spécifique | Déchets issus de soins à **risques infectieux**.

Déchetterie Libourne Épinette

Adresse : [193 avenue de l'Épinette 33500 Libourne](#)

Tél. : 0557847400

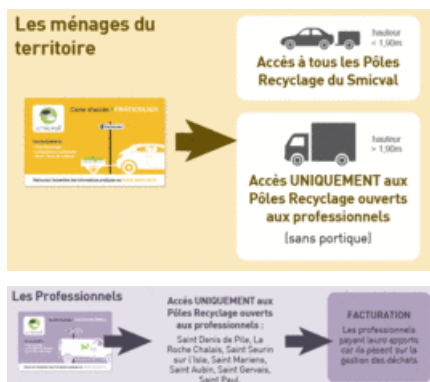
[Itinéraire](#)

Déchetterie Libourne Ballastière

Adresse : [ZI Ballastière, rue de l'Industrie 33500 Libourne](#)

Tél. : 0557847400

[Itinéraire](#)



Information

Depuis le 14 novembre 2016, l'entrée sur les pôles recyclage du SMICVAL se fait sur présentation d'une carte d'accès.

À chacun sa carte :

Gratuite pour les particuliers, elle est délivrée sur simple demande. Elle donne accès à tous les pôles recyclage du territoire du SMICVAL et doit être présentée à chaque passage.

Comment obtenir votre carte d'accès :

En remplissant le formulaire de demande disponible :

- sur le site internet www.smicval.fr
- sur demande auprès des services du Smicval : contact@smicval.fr ou 05 57 84 74 00

Votre demande de carte doit impérativement être accompagnée des justificatifs demandés :

- Pour un particulier : justificatif de domicile de moins de 3 mois
- Pour un professionnel : Extrait Kbis ou Extrait du registre des métiers ou URSSAF récapitulatif de votre N° SIRET mentionnant la raison sociale et l'adresse du siège.
- RIB / IBAN
- Copie de la taxe foncière de l'établissement faisant apparaître la taxe d'enlèvement des ordures ménagères (TEOM)

Encombrants

Vous pouvez donner vos objets en fin de vie à vos proches ou à une structure dédiée ; les vendre sur un site spécialisé ; les réparer vous-même ou les faire réparer par une structure dédiée ; les déposer pour être recyclés dans l'une des 2 déchetteries de Libourne. **Plus d'infos sur smicval.fr**

Si vos objets en fin de vie sont autorisés à la collecte des encombrants, vous pouvez prendre rendez-vous. Vos encombrants sont à présenter à partir de la veille au soir de la collecte prévue (1 m³ max).

- **Déchets acceptés** : mobilier, matelas, jeux, vélos, électroménagers, écrans, téléphonie, planches en bois, ...
- **Déchets refusés** : déchets verts, déchets de chantiers (faïenceries, WC, baignoires, cabine de douche, cuisine, gravats, fenêtres, vitres, plâtres, laine de verre etc.) Déchets automobiles (pneus, batteries, pièces automobiles, carrosserie, huiles de vidange, etc.), cumulus, bouteilles de gaz, déchets toxiques (peintures, acides...), médicaments, aiguilles, seringues, palettes, carton... Tout objet de plus de 60 kg ou de dimensions supérieures à 2 x 1,5 x 1,5 m.

Les objets sont à présenter sur la voie publique la veille du jour de collecte.



Vous pouvez dorénavant [réaliser votre demande d'enlèvements d'encombrants en ligne](#).

Attention : nous réalisons les passages uniquement sur demande au Centre Technique Municipal au 05 57 55 33 60 ou en faisant [une demande en ligne](#) au plus tard 1 semaine avant la date de la semaine gratuite. Pour tout encombrants qui n'aura pas fait l'objet d'une demande préalable, la collecte ne sera pas effectuée et pourrait entraîner une verbalisation par la Police de Propreté.

Pour les habitants de résidence, merci de contacter le Centre Technique Municipal au 05 57 55 33 60.

2^e semestre 2021

	Est/Nord-Est	Sud	Nord	Centre
Juillet	5	6	7	8
Août	2	3	4	5
Septembre	6	7	8	9
Octobre	4	5	6	7
Novembre	15	16	17	18
Décembre	6	7	8	9

Désignation - Tarifs applicables au 1^{er} Septembre 2021

Enlèvement encombrant un jour par mois selon quartier

Enlèvement des objets encombrants par camion (de poids total en charge de 3,5 T) et deux hommes à la demande

Rappel : Si enlèvement suite à constat d'infraction (délibération du 18 mai 2005)

- intervention 1 véhicule utilitaire + agent

- intervention 1 véhicule plateau + 2 agents

- intervention 1 véhicule plateau avec système de levage + 2 à 3 agents

Déjection canine

Déchets

Pour toute infraction, en supplément de la facturation de l'intervention des services municipaux s'ajouteront des contraventions

Effacement graffiti sur immeuble privé (1e m²)



HOTEL DE VILLE

42 place Abel Surchamp
33500 Libourne

HORAIRES :
8h30 > 12h30
13h15 > 17h