

L'eau à Libourne, un bien précieux

Kit économie d'eau



Bain



Cuisine



Toilettes

Venez retirer votre kit gratuit

et économisez de **10 à 30%**
de votre consommation d'eau !

+ d'informations sur

www.libourne.fr

« C'est autant d'économisé
sur la facture d'eau ! »

Retrouvez Libourne +
en ligne
en flashant ce code





Vivre à Libourne

ÉCONOMISONS L'EAU

Le mot du Maire, Philippe Buisson

Économiser nos ressources en eau est un impératif social, environnemental, économique, c'est surtout une responsabilité vis-à-vis des générations futures, à qui nous devons léguer des ressources suffisantes et un écosystème préservé. Aujourd'hui, selon les statistiques des Nations Unies, entre 800 millions et un milliard de personnes ne bénéficient d'aucune source d'eau potable, et le reste de l'Humanité est desservi par un service de qualité très inégal selon les régions. Si nous avons la chance de bénéficier de ressources suffisantes à ce jour, les acteurs de notre territoire ont toutefois la lourde responsabilité de répondre de manière efficace et appropriée aux enjeux de gestion de la ressource en eau. La ville de Libourne a pris conscience de ces enjeux depuis longtemps puisqu'en 2009 déjà, elle signait une charte de l'eau visant à inscrire la politique municipale dans une logique de développement durable et de gestion raisonnée. Cet engagement a trouvé son expression notamment avec la mise en place à Libourne, et pour la première fois en France, du principe de tarification progressive et universelle de l'eau, qui a contribué à réduire la facture des ménages économes en eau. C'est dans la continuité de cet acte fondateur que s'inscrit la distribution gratuite de ces kits économiseurs d'eau, qui doivent faciliter la réduction de la consommation d'eau annuelle des ménages de l'ordre de 10 à 30%, diminuant d'autant leur facture d'eau.

Des kits gratuits pour économiser l'eau

La ville de Libourne, avec le soutien de la Lyonnaise des Eaux, son délégataire de service public, lance à partir du 21 février une grande opération de distribution du kit économie d'eau offrant la possibilité aux abonnés libournais d'optimiser leur consommation et de réduire ainsi leur facture d'eau.

Après la charte de l'eau et la tarification universelle et progressive, ce kit est un nouvel outil permettant à chaque Libournais de s'inscrire pleinement dans la démarche de développement durable initiée par la municipalité.

UNE PETITE BOÎTE POUR DE GRANDES ÉCONOMIES

Ce kit économie d'eau permettra à chaque ménage de réduire sa consommation de 10 à 30 %, c'est-à-dire pour une consommation moyenne annuelle de 120 m³, une économie de 12 à 36 m³ par an. Le kit est composé d'un régulateur de débit pour douche, de deux régulateurs pour robinet, d'un sanisac Eco WC et de joints pour robinets. Du matériel simple à utiliser, avec une notice de montage et une hot line disponible du lundi au vendredi de 9h à 13h et de 14h à 17h pour vous aider à l'installation.



1 régulateur de débit pour douche
(10 litres / mn)



2 régulateurs de débit pour robinet
(6 litres / mn)



1 sanisac éco WC
(2,5 litres)

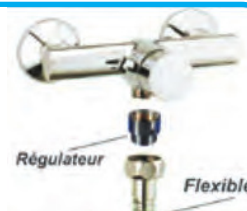


Installez votre kit en 3 étapes

1 Installation du régulateur sur votre douche

- > Dévissez votre flexible de douche du mitigeur
- > Vissez le régulateur sur le mitigeur
- > Revissez votre flexible sur le régulateur

Vous passez ainsi d'un débit de 18 litres/minute à 10 litres/minute !



2 Installation du régulateur sur votre robinet (1)

- > Dévissez la bague de votre robinet
- > Retirez le mousseur existant
- > Placez dans la bague le régulateur + joint*
- > Revissez le tout

Vous passez ainsi d'un débit de 15 litres/minute à 6 litres/minute !



* Si bague femelle F (filetage intérieur) - joint fin / Si bague mâle (M) (filetage extérieur) - joint épais

(1) Attention ! Si vous possédez une chaudière à déclenchement instantané, il est possible que le débit soit trop faible.

VEZ RETIRER VOTRE KIT, C'EST GRATUIT !

Mode d'emploi

Afin que chaque abonné libournais puisse obtenir son kit, la Ville propose divers modes de distribution. Il vous suffit de vous munir de votre facture d'eau ou taxe d'habitation (un kit par foyer).

Tour d'horizon des différents points de retrait qui vous sont proposés !

1. en mairie. Récupérez directement votre kit à la mairie, au point retrait situé à côté de l'office de tourisme, sous les arcades Place Abel Surchamp, du lundi au jeudi de 8h30 à 12h30 et de 13h15 à 17h et le vendredi de 8h30 à 12h30.

2. à la sortie des écoles.

Le véhicule de l'eau sera présent aux abords des écoles pour distribuer les kits aux parents.

- **École primaire de Carré**
Lundi 25 février de 16h30 à 18h
- **École primaire du Centre Jean-Jaurès**
Mardi 26 février de 16h30 à 18h
- **École primaire du Centre JJ Rousseau**
Jeudi 28 février de 16h30 à 18h
- **École primaire des Charruauds**
Mardi 19 mars de 16h30 à 18h
- **École primaire de l'Épinette**
Jeudi 21 mars de 16h30 à 18h
- **École primaire de Garderose**
Vendredi 22 mars de 16h30 à 18h
- **École primaire du nord Saint Exupéry**
Lundi 25 mars de 16h30 à 18h
- **École primaire du sud**
Mardi 26 mars de 16h30 à 18h

3. Une tournée dans les quartiers

Du 21 février au 30 mars, une équipe sillonnera les quartiers et donnera rendez-vous aux Libournais, tous les soirs de 17h à 19h dans les différents quartiers de la ville.

Un courrier d'information sera distribué dans les boîtes aux lettres 2 jours avant le passage dans votre quartier.

QUARTIER NORD

Parking de la plage des Dagueys

lundi 11 mars de 17h à 19h

Centre commercial Leclerc

SAMEDI 23 FÉVRIER DE 10H À 17H

stand ville dans la galerie marchande

Eglise Saint Ferdinand

mardi 12 mars de 17h à 19h

QUARTIER NORD-EST

Parking de la Gare

mercredi 13 mars de 17h à 19h

Parking en face de l'Eglise de l'Épinette

jeudi 14 mars de 17h à 19h

QUARTIER EST

Résidence Peyronneau / Peyregourde

vendredi 15 mars de 17h à 19h

Entrée du Parc de l'Épinette

lundi 18 mars de 17h à 19h

Salle du Verdet

mardi 19 mars de 18h30 à 19h30

QUARTIER SUD

Devant les commerces de la Plante

mercredi 20 mars de 17h à 19h

Centre commercial Carrefour

SAMEDI 2 MARS DE 10H À 17H

stand ville dans la galerie marchande

Place du Souvenir Français,

Cimetière Quinault

jeudi 21 mars de 18h30 à 19h30

Centre commercial Intermarché

SAMEDI 9 MARS DE 10H À 17H

stand ville dans la galerie marchande

QUARTIER CENTRE

Esplanade François Mitterrand

vendredi 22 mars de 10h à 12h

Point retrait de la Mairie

tous les jours, du lundi au jeudi de 8h30 à 12h30 et de 13h15 à 17h et le vendredi de 8h30 à 12h30.

4. Le Bar à Eau : un stand dans vos supermarchés Libournais !

Enfin les samedis 23 février (Leclerc), 2 mars (Carrefour) et 9 mars (Intermarché), le stand « Libourne, ville de l'eau » sera présent dans vos supermarchés libournais.

Retrouvez le Bistrot'Bar de la Lyonnaise des Eaux pour mieux connaître les qualités de l'eau de notre robinet et venez aussi, à cette occasion, récupérer vos kits gratuits.



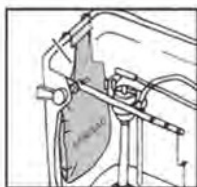
3 Installation du Sanisac pour cuvette de WC

Ce sac en plastique alimentaire remplace avantageusement toute bouteille ou brique !



Simple et rapide à installer !

- > Ouvrir votre réservoir d'eau
- > Remplir votre «Sanisac» d'eau du robinet



- > Accrocher le «Sanisac» à l'intérieur du réservoir en veillant à ne pas gêner le mécanisme WC
- > Refermer le réservoir et tester l'évacuation



2,5 litres d'économie dans votre réservoir !



Si l'évacuation ne vous paraît pas satisfaisante, réglez votre flotteur afin d'augmenter le niveau d'eau ou videz un peu d'eau du Sanisac.

Maîtriser votre cons'eau : bons réflexes et bons tuyaux

La collectivité agit pour maîtriser au mieux la ressource et éviter le gaspillage. Vous aussi vous pouvez devenir acteur de la protection de l'environnement en adoptant des gestes simples.



Les gestes du quotidien

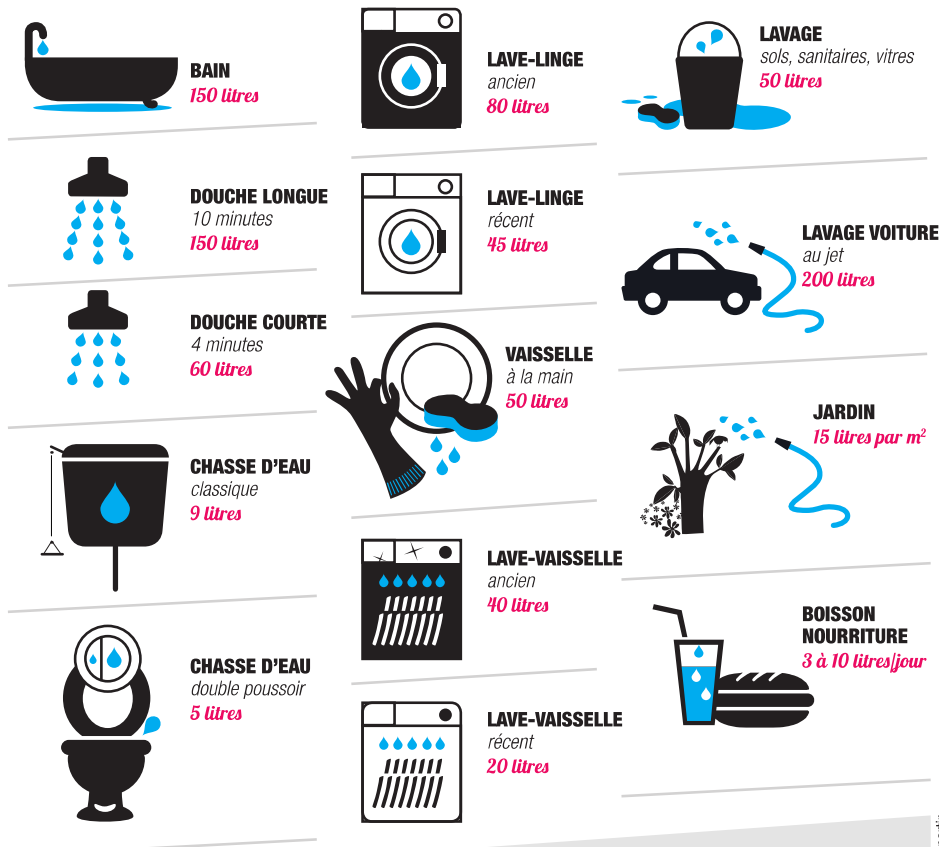
- Privilégiez les douches courtes aux bains
- Faites fonctionner le lave-vaisselle et le lave-linge lorsqu'ils sont pleins
- Lavez votre voiture dans une station de lavage plutôt que chez vous. Ainsi vous économiserez jusqu'à 150 litres d'eau
- Équipez vos chasses d'eau de systèmes double-commande
- Installez des robinets mitigeurs
- Récupérez l'eau de pluie pour arroser votre jardin et vos plantes
- Arrosez le pied des plantes, le soir ou tôt le matin afin d'éviter l'évaporation

Les 5 causes principales de fuites d'eau

- 1- Soudure non étanche
- 2 - Joint défectueux à un robinet, de carrelage d'étanchéité de la douche
- 3 - Système mécanique défaillant (chasse d'eau, lave-linge, lave-vaisselle)
- 4 - Tuyau abîmé (poreux ou fendu)
- 5 - Robinet mal fermé



Combien de litres par type de consommation ?



Pour surveiller votre consommation d'eau en temps réel, pensez à utiliser votre compteur

Ainsi vous pourrez réagir rapidement en cas de fuites.

Un test simple : le test de la nuit, permet de détecter facilement les fuites. Avant de vous coucher, fermez tous les robinets, relevez le chiffre indiqué puis relevez-le le lendemain. Si ce dernier a changé, c'est la preuve d'une fuite.

Le graphique présent sur votre facture est aussi un bon indicateur pour suivre l'évolution de votre consommation.